

Und jedem Anfang wohnt ein Zauber inne:

Infoabend zur Geburt am St. Vincenz-Krankenhaus



KRANKENHAUSGESELLSCHAFT
ST.VINCENZ mbH





*“So sicher, so geborgen und
so natürlich wie möglich!”*



Wir stehen an Ihrer Seite:

Ihr Team für Schwangerschaft und Geburt

- Fachärzt:innen für Gynäkologie und Geburtshilfe
- Fachärzt:innen für Kinder- und Jugendmedizin (Zusatzbezeichnung: Neonatologie)
- Hebammen
- Pflegefachkräfte (mit Schwerpunkt Pädiatrie)
- Anästhesist:innen und Operationstechnische Assistent:innen
- Stillberater:innen und Babylots:innen

*“So sicher, so geborgen und
so natürlich wie möglich!”*



Dr. med. Peter Scheler
Chefarzt Frauenklinik





Prof. Dr. med. Stefan Rupp
Chefarzt Klinik für Kinder- und Jugendmedizin

*“So sicher, so geborgen und
so natürlich wie möglich!”*

Anmeldung zur Geburt

Anmeldesprechstunde (aktuell telefonisch)

Gelegenheit, ausführlich mit einer Hebamme zu sprechen, Fragen zu stellen und uns Ihre Wünsche mitzuteilen.

 montags, mittwochs und  06431 292 - 7659
donnerstags:
10 bis 15 Uhr

Geburtsmodus-Sprechstunde

Speziell für Ihre medizinischen Fragestellungen gibt es eine oberärztlich geleitete **Geburtsmodus-Sprechstunde**.



*“So sicher, so geborgen und
so natürlich wie möglich!”*

Die Geburt im Krankenhaus:

Der Weg in die Klinik



Wann in den Kreißsaal?

- Regelmäßige Wehen
- Blasensprung
- vaginale Blutungen

➤ **Bitte rufen Sie im Kreißsaal an,
wenn Sie sich auf den Weg machen.**

*“So sicher, so geborgen und
so natürlich wie möglich!”*



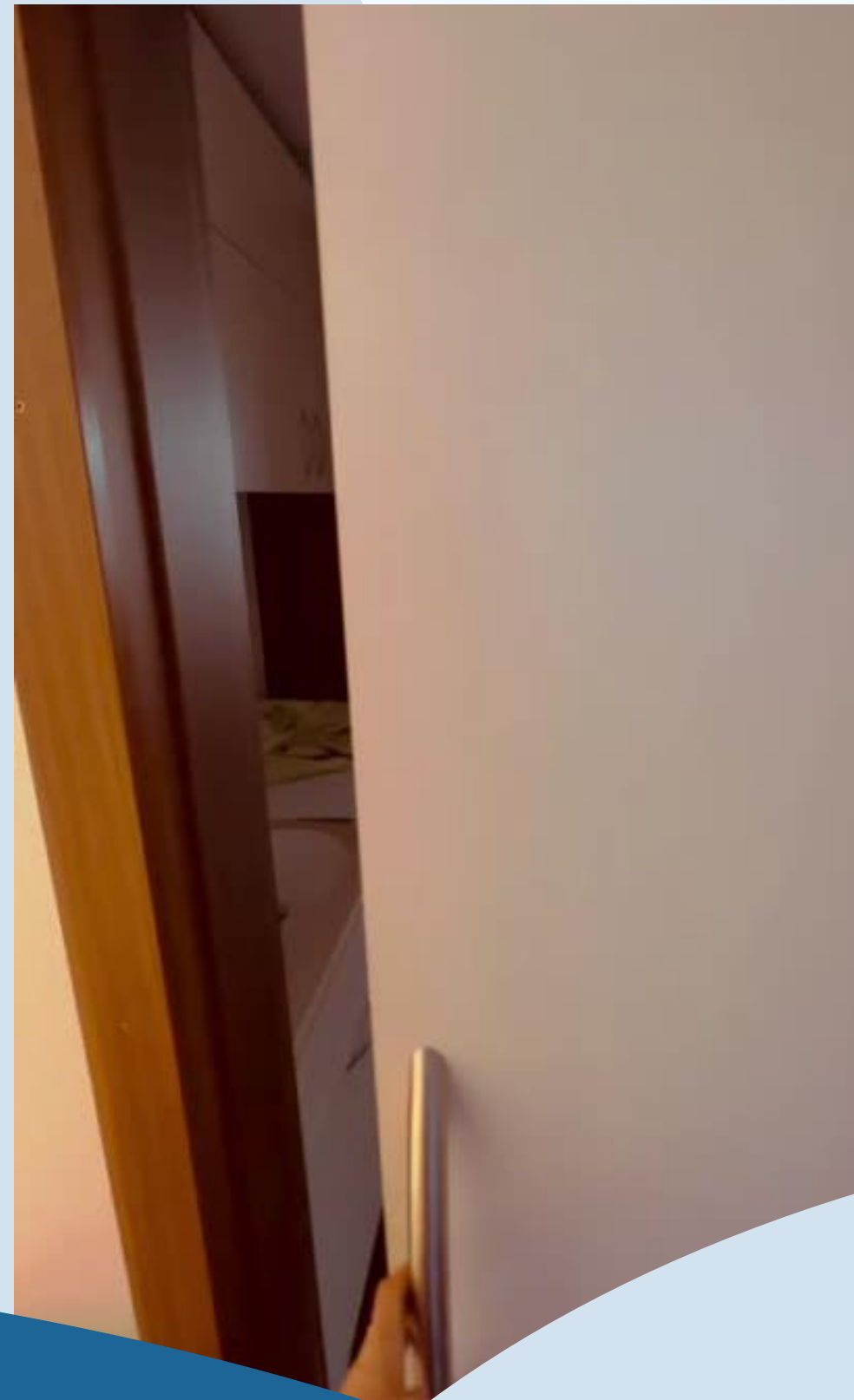
Einblicke in den Kreißsaal



*“So sicher, so geborgen und
so natürlich wie möglich!”*



Einblicke in den Kreißsaal



*“So sicher, so geborgen und
so natürlich wie möglich!”*

Die Geburt im Krankenhaus:

Der Weg in die Klinik



Ankunft im Kreißsaal:

- Aufnahme durch eine Hebamme, Anamnese und CTG
- Ultraschall & ggf. Blutentnahme durch diensthabende Ärzt:in für den Kreißsaal
- Erhebung des Muttermundbefunds

Verschiedene Optionen der Geburt:

- natürliche Geburt in verschiedenen Geburtspositionen
- Wassergeburt
- Vaginaloperative Entbindung
- Kaiserschnitt

*“So sicher, so geborgen und
so natürlich wie möglich!”*

Die Geburt im Krankenhaus:

Möglichkeiten der Schmerzlinderung

Alternative Methoden

- Atemanleitung, Entspannungsbad, Wärmeanwendungen, Akupunktur
- verschiedene Positionen (Pezziball, Hocker, Matten,...)

Medikamentöse Verfahren

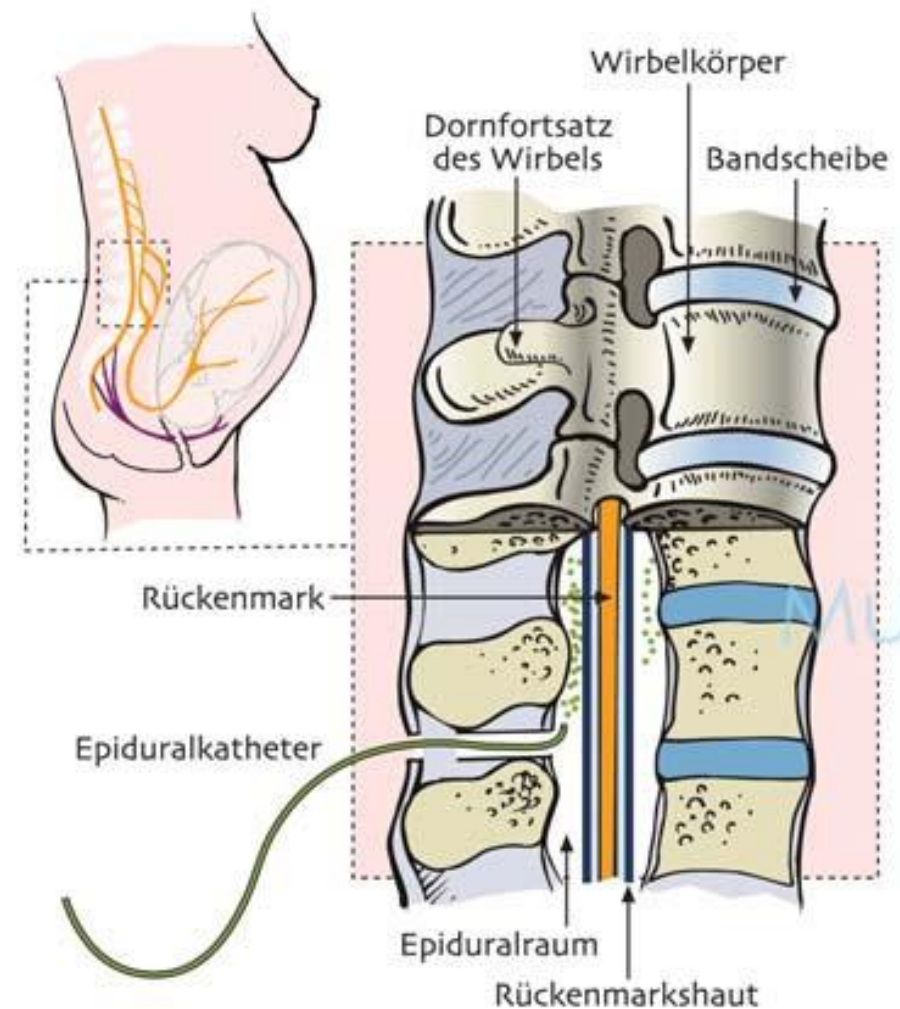
- entkrampfende Medikamente
- leichte Schmerzmittel bis zur Opioid - Gabe
- PDA



Die Methode der Schmerzlinderung wird Ihren individuellen Bedürfnissen angepasst.

Die Geburt im Krankenhaus:

Möglichkeiten der Schmerzlinderung



Periduralanalgesie (PDA)

- besonders wirksame und schonende Form der Schmerzlinderung
- über den Katheter können nach Bedarf wiederholt Schmerzmittel gegeben werden
- Schmerzmittel betäuben den Wehenschmerz, Schmerzlinderung ungefähr nach 15 Minuten spürbar

Spinalanästhesie zum Kaiserschnitt

- Gute Schmerzkontrolle bei gleichzeitigem Bonding während des Kaiserschnittes möglich

“So sicher, so geborgen und so natürlich wie möglich!”

Maximale Sicherheit für Kind und Mutter

Perinataler Schwerpunkt

Was bedeutet das?

Rund um die Uhr:

- Hebammenbegleitung während der gesamten Geburt
- enge Zusammenarbeit von Frauen- und Kinderärzt:innen unter einem Dach
- zentrale CTG-Überwachung mit einem dichten Betreuungsnetz, um die werdende Familie individuell zu begleiten
- angeschlossene Kinderklinik mit integrierter Neonatologie

Symbiose innovativer Geburtshilfe mit allen Sicherheiten der modernen Medizin inklusive sanfter Methoden.



“So sicher, so geborgen und so natürlich wie möglich!”

Maximale Sicherheit für Kind und Mutter

Perinataler Schwerpunkt



Wer kann bei uns entbinden?

- Alle Frauen ab der 32+0 Schwangerschaftswoche
- Schwangere mit Risiken, d.h.:
 - Frühgeburtsbestrebung
 - Zwillingsschwangerschaften
 - Mütter mit schwangerschaftsbedingten Erkrankungen
 - Gerinnungsstörungen (Thrombophilien)
 - Kinder mit niedrigem Schätzwicht (ab 1.500 g)

*“So sicher, so geborgen und
so natürlich wie möglich!”*

Auch im Falle eines Falles kompetent versorgt:

Unser Notfallteam

Rund um die Uhr stehen speziell ausgebildete Fachkräfte für Sie und Ihr Baby bereit:

- Gynäkolog:innen
- Kinderärzt:innen (Neonatolog:innen)
- Hebammen
- Pflegefachkräfte (Schwerpunkt Kinderkrankenpflege)
- Anästhesist:innen
- Operationstechnische Assistent:innen
- Anästhesietechnische Assistent:innen



*“So sicher, so geborgen und
so natürlich wie möglich!”*

Auch im Falle eines Falles kompetent versorgt:

Perinataler Schwerpunkt



Neonatologie

Bei Früh- und Risikogeburten oder auch bei unverhofft auftretenden geburtshilflichen Notfällen steht jederzeit, ein:e Ärzt:in der Kinderklinik und eine Kinderkrankenpflegekraft zur sofortigen qualifizierten Versorgung des Neugeborenen zur Verfügung:

- sechs intensivmedizinische Überwachungszimmer
- "Rooming in"-Zimmer
- optimiertes Raumkonzept zur Überwachung und Versorgung auch schwerkranker Babys
- Seltenerer Verlegungen schwerkranker Babys in andere Kinderkliniken

Kompetente heimatnahe Versorgung!



Unser Leistungsspektrum in der Kinderheilkunde

Kinderintensivmedizin

Kinderkardiologie

Kinderorthopädie

Kindergastroenterologie

Neonatologie

Neuropädiatrie

Kinderurologie



Kompetente heimatnahe Versorgung!



Vorsorgeuntersuchungen

RSV Immunisierung mit Nirsevimab

U2 Untersuchung

Sonografie von Kopf, Hüfte, Herz bei Auffälligkeiten

Konsile bei Auffälligkeiten

Neugeborenenenscreening & Hörtest

Kindergastroenterologie





Heimatnahe Versorgung dank starken Netzwerks

Klinik für Kinder- und Jugendmedizin

Spezielle diagnostische Verfahren erfolgen in enger Kooperation mit den Internistischen Abteilungen, der Abteilung für Diagnostische und Interventionelle Radiologie und der Frauenklinik.

Sollte eine Operation notwendig werden, kann diese dank der ausgezeichneten Zusammenarbeit mit den im Hause ansässigen Kolleg:innen der Kliniken für Allgemein- und Viszeralchirurgie, Gefäßchirurgie, Unfallchirurgie und Orthopädie vor Ort durchgeführt werden. Zusätzlich existiert eine enge Kooperation mit der HNO-Belegabteilung.



Kompetente heimatnahe Versorgung!



Nach der Geburt

Betreuung im Wochenbett

- Auf unserer Wochenbettstation werden Sie und Ihr Baby von erfahrenen Kinderpflegekräften, Pflegekräften und Stillberaterinnen betreut
- Wir helfen Ihnen, die ersten, oft unsicheren Tage zu meistern und leiten Sie beim Stillen und in der Säuglingspflege an
- freundliche Zweibettzimmer mit einer Wickelkommode (je nach Belegung sind Ein-Bett-Zimmer möglich)
- Familienzimmer (130 Euro / Tag) - Verpflegung des Partners | der Partnerin ist inkludiert
- die Neugeborenen schlafen in modernen neuen Beistellbettchen

**Wir unterstützen gerne auch eine frühzeitige Entlassung
4 - 6 Stunden nach der Geburt.**



Nach der Geburt

Die Wochenbettstation

- freundliche Zweibettzimmer mit einer Wickelkommode (je nach Belegung sind Ein-Bett-Zimmer möglich)
- Neugeborene schlafen in modernen neuen Beistellbettchen
- Rooming-In als Standard: Ihr Neugeborenes bleibt bei Ihnen im Zimmer
Durch diese ständige Nähe zwischen Mutter und Kind nach der Geburt wird das Kennenlernen erleichtert, sofort eine starke Bindung aufgebaut und der Umgang mit dem Neugeborenen fühlt sich schnell sicherer an
- Darüber hinaus: Stillzimmer und Kinderzimmer zur Versorgung der Neugeborenen



Nach der Geburt

Stillberatung



Stillen ist mehr als nur Ernährung

Die Wochenbettstation verfügt über ein Stillzimmer, welches jederzeit von den Müttern genutzt werden kann.

Falls Sie Fragen zum Thema Stillen oder Ernährung Ihres Kindes haben, fragen Sie gerne zertifizierte Stillberaterin (an drei Tagen pro Woche vor Ort). Außerhalb dieser Zeiten steht Ihnen unser geschulte Pflegepersonal für Stillinformation und Anlegetipps zur Verfügung.

Nach der Geburt

Screening-Untersuchungen

Bei stationärem Aufenthalt bieten wir folgende Screening-Untersuchungen an:

- Hörscreening
- Stoffwechselscreening
- Pulsoxymetrie - Screening
- Gelbsucht-Screening

Darüber hinaus:

- Erstuntersuchung nach der Geburt (U1)
- U2 Untersuchung zwischen dem 3. und 10. Lebenstag
(bei Risikokindern erfolgt hier bereits eine Hüftsonografie und falls nötig Vorstellung beim Kinderorthopäden im Hause)



Hebammenbetreuung in Schwangerschaft und Wochenbett

Folgende Leistungen werden von der Krankenkasse übernommen:

- Betreuung in der Schwangerschaft
- Vorsorge
- Geburtsvorbereitungskurs
- Wochenbettbetreuung
- Rückbildungskurs
- Hilfe beim Stillen und Ernährung





Nach der Geburt

Häusliches Wochenbett

- Betreuung durch eine Hebamme Ihrer Wahl
 - ab Geburt bis 12 Wochen nach der Geburt
 - meist aufsuchende Wochenbettbetreuung
-
- Hebammenverzeichnis des Gesundheitsamtes Limburg – Weilburg
 - Liste des GKV-Spitzenverbandes
 - www.ammely.de
 - Babylotsen



Hebammenverzeichnis



Unterstützungsangebote für frischgebackene Eltern

Projekt Babylotsen

Kooperation mit dem Kreisverband Limburg des Deutschen Kinderschutzbundes.
Das Angebot der Babylotsen ist für Sie freiwillig und kostenlos.

Unterstützung bei:

- Kontakt zu anderen Müttern und Vätern
- Suche nach einer Hebamme für die Wochenbettbetreuung oder einem Kinderarzt/einer Kinderärztin
- Fragen zu Anträgen oder zum Umgang mit Behörden
- Sorgen in der Schwangerschaft und/oder in der Zeit nach der Geburt
- Unterstützung im Alltag

KONTAKT

Sprechen Sie die Hebammen bei der Anmeldung zur Geburt an oder kontaktieren Sie die Babylotsen direkt:

0159 017 369 80 und 0176 576 162 66



babylotsen@dksb-lm.de





St. Vincenz Hebammen am Gesundheitszentrum St. Anna

Geburtsvorbereitungskurse:

- 05. und 06.10.24 10:00-15:00 Uhr Crashkurs am Wochenende
- 07. und 08.12.24 10:00-15:00 Uhr Crashkurs am Wochenende

Rückbildungsgymnastik:

- 30.09. - 11.11.24 10:00 - 11:30 Uhr



KONTAKT

Gesundheitszentrum St. Anna
Nonnengasse 19 | 65589 Hadamar

Sandra Hasse

0151 56328515



[Die Kurse werden von der Krankenkasse gezahlt.](#)



Hebammenpraxis Montabaur

Die Praxisgemeinschaft besteht aus Hebammen mit langjähriger Erfahrung in Klinik und Freiberuflichkeit. Dadurch ist eine kontinuierliche und umfassende Betreuung der Familien während der gesamten Schwangerschaft, im Wochenbett und der Stillzeit möglich.

Weitere Angebote:

- Mamaworkout - fit mit Babybauch
- Yoga für Schwangere
- Akupunktur
- Aquafitness für Schwangere
- Lasertherapie
- Mamaworkout - Beckenboden fit nach der Rückbildung
- Baby-Shiatsu
- Shônishin
- u.v.m.



KONTAKT

Hebammenpraxisgemeinschaft Montabaur
Herzog-Adolf-Str. 2 | 56410 Montabaur

info@hebammen-montabaur.de





Ambulante Hebammensprechstunde

Unser Angebot:

Kompetente Beratung für Schwangere und Frauen nach der Geburt, die keine Betreuung durch eine Hebamme zu Hause gefunden haben, können zu den angegebenen Zeiten in Einzelterminen von ca. 30 Minuten ins MüZe kommen oder sie nehmen die Hilfe per Telefon/Video in Anspruch.

Themen dieser ambulanten Hebammensprechstunde sind:

Beschwerden in der Schwangerschaft:

Beratung, Hilfe bei Beschwerden: Rückenschmerzen, Wassereinlagerungen, Übelkeit, Schlafstörungen, Ernährungsberatung und vieles mehr.

Nach der Geburt für Mama und Baby:

Beratung, Untersuchung, Nabel- und Gewichtskontrolle, Stillberatung und vieles mehr.



Zeiten:

Montag, 09.30 – 11.00 Uhr

Mittwoch, 15.30 – 17.00 Uhr

Freitag, 09.30 – 11.00 Uhr

Kosten werden von den Krankenkassen übernommen!

KONTAKT

Antje Graeff und Christine Rentz-Alarcon
Familienzentrum MüZe
Hospitalstr.10 | 65549 Limburg

Antje Graeff: 0171 314 15 86

Christine Rentz-Alarcon: 0176 700 17 858

hebammen-mueze-limburg@t-online.de





Antje Graeff

Yoga für Schwangere:

- Beckenboden kräftigen
- Entspannung erleben
- achtsame Körperwahrnehmung
- Schwangerschaftsbeschwerden lindern

Ort: Blumenröder Str. 50, YoCo

Kurszeit: Donnerstag, 10.45 – 11.45 Uhr

Rückbildungsgymnastik:

Ein effektives Ganzkörpertraining zur Unterstützung der Rückbildung, Kräftigung der Bauch-, Rücken- und Beckenbodenmuskulatur

- Montag, 17.30 - 19.00 Uhr (Start 25.03.2024)
- Dienstag, 9.30 - 11.00 Uhr (Start 12.03.2024)
- Im Mütterzentrum Limburg | Hospitalstraße 10



KONTAKT

Antje Graeff

Hebamme, Beckenbodenbewegungstrainerin, Yogalehrerin

Raiffeisenstr.5p | 65549 Limburg

0171 3141586



www.antjegraeff.de





Die wichtigsten Kontakte auf einen Blick

Anmeldung zur Geburt

☎ 06431 292 - 7460

☎ 06431 292 - 7462

Sekretariat Frauenklinik

☎ 06431 292 - 4454

✉ sek-gyn@st-vincenz.de

Sekretariat Kinderklinik

☎ 06431 292 - 4675

✉ c.hufer@st-vincenz.de



Vielen Dank für Ihre Aufmerksamkeit!

Haben Sie noch Fragen?






Weitere Informationen

...zur Geburt und Kinderklinik im St. Vincenz-Krankenhaus Limburg finden Sie auf unserer Website unter www.st-vincenz.de

Einen Blick hinter die Kulissen erhalten Sie auf unseren Social Media Kanälen:

 Krankenhausgesellschaft
St. Vincenz mbH

 St. Vincenz-Krankenhaus

 st.vincenz

