

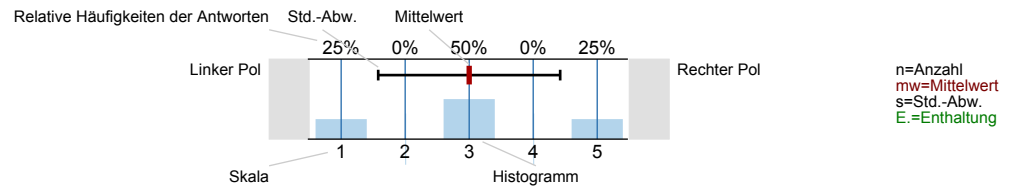
Ambulante Patientenbefragung Endoskopie

11/2009
Erfasste Fragebögen = 104



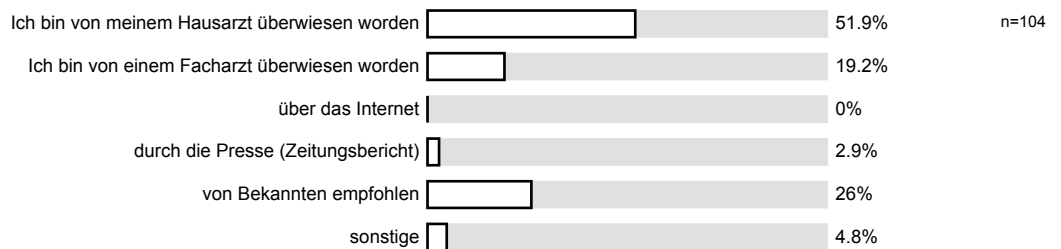
Legende

Frage text

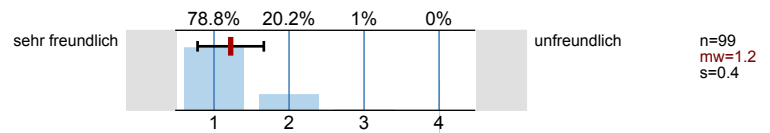


1. Kontakt

1.1 Wie haben Sie den Kontakt zu uns hergestellt?

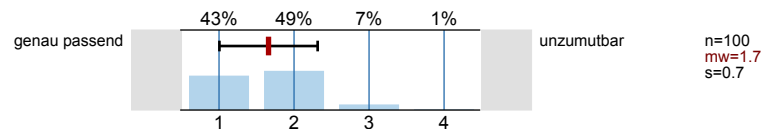


1.2 Wie fanden Sie den ersten persönlichen Kontakt mit unserer Abteilung?



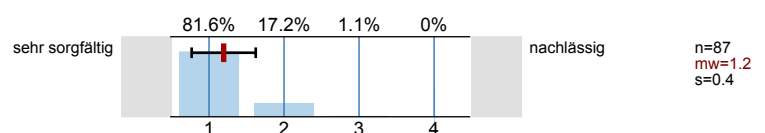
2. Wartezeit

2.1 Wie beurteilen Sie die Wartezeit?

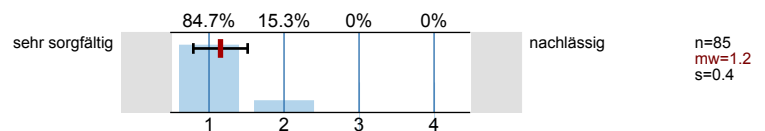


3. Betreuung

3.1 Wie bewerten Sie die Betreuung durch unsere Pflegekräfte?



3.2 Wie bewerten Sie die Betreuung durch unsere ärztlichen Mitarbeiter?



4. Sonstiges

4.1 Haben Sie Wünsche oder Anregungen, die Sie uns gerne mitteilen würden (z.B. bzgl. Wartezone, Musik)?

- Alles bestens
- Angenehmer und besser geht es nicht! Fühlte mich sehr gut aufgehoben/behandelt.
- Außerhalb der Anmeldung (Raum 140) sollte vielleicht eine optische Anzeige angebracht werden, um das Eintreten anzuzeigen: "Der Nächste bitte!"
- Bin vollkommen zufrieden!
- Das Büro für die Anmeldung ist nicht separat von den Patienten, denen Blut abgenommen wird. Somit platzt man als Patient, der zunächst nur Vorabinformationen wünscht oft unverschuldet, aber eben unerwünscht herein. Vielleicht könnte man das trennen. (Paravan?)

- Die Beschilderung in der Abteilung müsste besser sein. Ich habe sehr schwer den Weg gefunden.
- Hätte weniger Wartezeit im OP sein können. Diese wurde aber teilweise durch die OP Schwester überbrückt.
- Ich habe mich gut aufgehoben gefühlt. Vielen Dank
- Längeres Warten ist immer unangenehm
- Machen Sie so weiter, dann sind auch die Patienten zufrieden
- Man hat mir die Angst durch Gespräche genommen. Ich konnte alle Fragen stellen. Ich bin freundlich empfangen worden, was mit der Wichtigste ist, wenn man aufgeregt ist. Sehr angenehme Atmosphäre.
- alles ok!
- alles sehr gut
- mehr Zeitschriften im Wartebereich

Profillinie

Teilbereich:	Patientenbefragung St. Vincenz KH
Name des Projekts:	Endoskopie (Endoskopie)
Titel des Themas: (Name der Umfrage)	Ambulante Patientenbefragung Endoskopie

1.2 Wie fanden Sie den ersten persönlichen Kontakt mit unserer Abteilung?	sehr freundlich				unfreundlich	n=99 mw=1.2
2.1 Wie beurteilen Sie die Wartezeit?	genau passend				unzumutbar	n=100 mw=1.7
3.1 Wie bewerten Sie die Betreuung durch unsere Pflegekräfte?	sehr sorgfältig				nachlässig	n=87 mw=1.2
3.2 Wie bewerten Sie die Betreuung durch unsere ärztlichen Mitarbeiter?	sehr sorgfältig				nachlässig	n=85 mw=1.2