

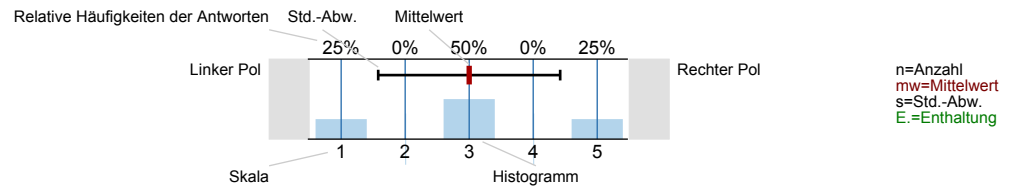
# Ambulante Patientenbefragung Endoskopie

09/09 Endo  
Erfasste Fragebögen = 103



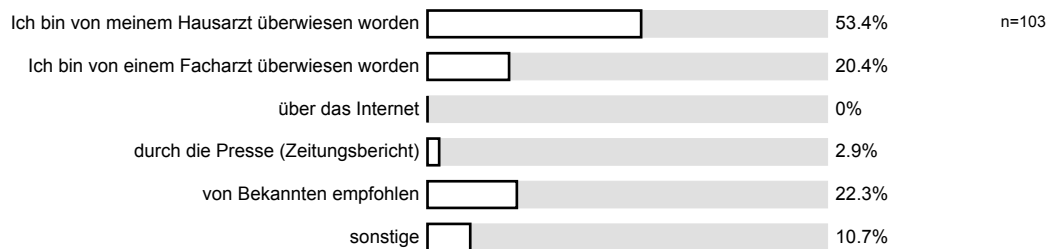
## Legende

## Fragestext

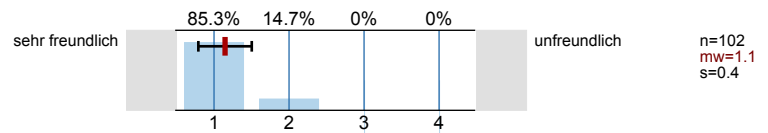


## 1. Kontakt

### 1.1 Wie haben Sie den Kontakt zu uns hergestellt?

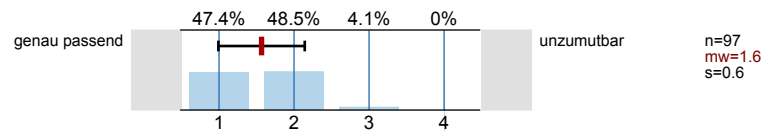


### 1.2 Wie fanden Sie den ersten persönlichen Kontakt mit unserer Abteilung?



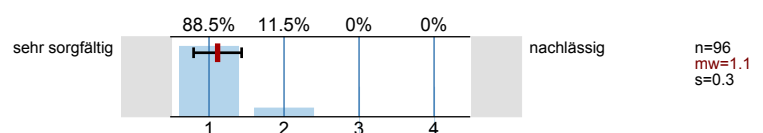
## 2. Wartezeit

### 2.1 Wie beurteilen Sie die Wartezeit?

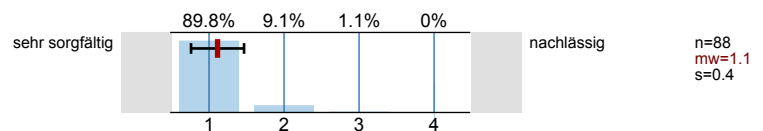


## 3. Betreuung

### 3.1 Wie bewerten Sie die Betreuung durch unsere Pflegekräfte?



### 3.2 Wie bewerten Sie die Betreuung durch unsere ärztlichen Mitarbeiter?



## 4. Sonstiges

### 4.1 Haben Sie Wünsche oder Anregungen, die Sie uns gerne mitteilen würden (z.B. bzgl. Wartezone, Musik)?

- Alles im grünen Bereich, nur 3 Monate Wartezeit ist zu lange!
- Darmrohre nicht vor allen Patienten legen. mehr Diskretion
- Für die Wartezone ein "Der nächste bitte" Infoschild! Damit man nicht "klopfen" und "abgewiesen" wird
- Machen Sie in Ihrer Abteilung so weiter, ich werde Sie weiterempfehlen mit gutem Gewissen
- Musik nach narkose sehr angenehm
- alles okay (2 Nennungen)

- alles sehr gut
- alles sehr professionell, freundliche Behandlung, Wartezeiten vor Aufklärung zu lang
- bessere Medikamente (Geschmack)
- ein Schuhlöffel fehlt
- kein Radio, klassische Musik
- keine, da alles bestens (2 Nennungen)
- sehr zufrieden (2 Nennungen)
- vielen Dank!

# Profillinie

Teilbereich:	Patientenbefragung St. Vincenz KH
Name des Projekts:	Endoskopie (Endoskopie)
Titel des Themas: (Name der Umfrage)	Ambulante Patientenbefragung Endoskopie

1.2 Wie fanden Sie den ersten persönlichen Kontakt mit unserer Abteilung?	sehr freundlich				unfreundlich	n=102 mw=1.1
2.1 Wie beurteilen Sie die Wartezeit?	genau passend				unzumutbar	n=97 mw=1.6
3.1 Wie bewerten Sie die Betreuung durch unsere Pflegekräfte?	sehr sorgfältig				nachlässig	n=96 mw=1.1
3.2 Wie bewerten Sie die Betreuung durch unsere ärztlichen Mitarbeiter?	sehr sorgfältig				nachlässig	n=88 mw=1.1