

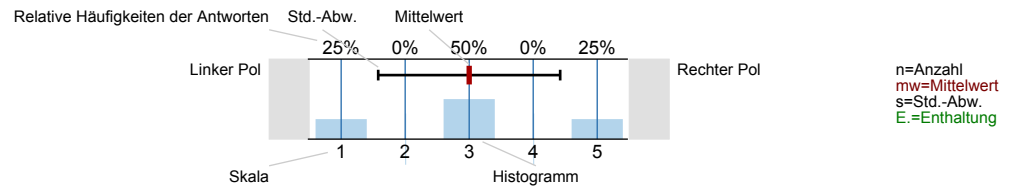
Ambulante Patientenbefragung Endoskopie

03/2010
Erfasste Fragebögen = 122



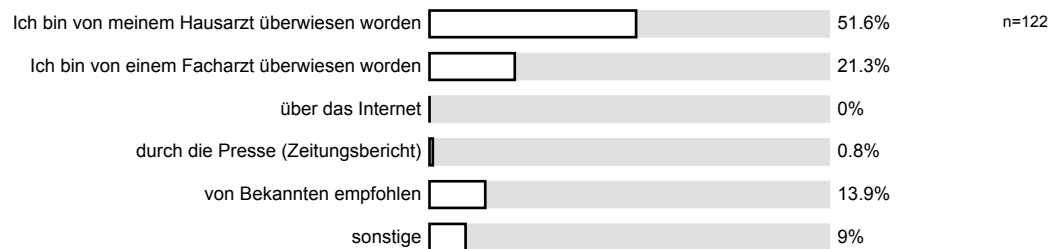
Legende

Frage text

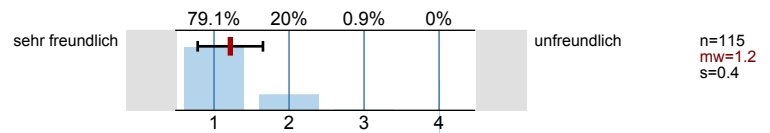


1. Kontakt

1.1 Wie haben Sie den Kontakt zu uns hergestellt?

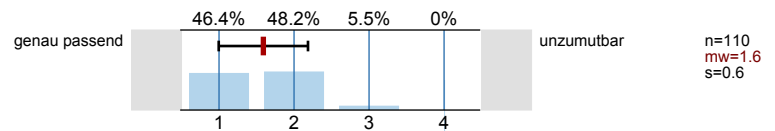


1.2 Wie fanden Sie den ersten persönlichen Kontakt mit unserer Abteilung?



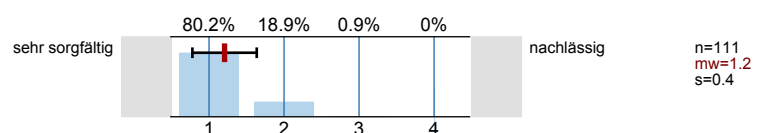
2. Wartezeit

2.1 Wie beurteilen Sie die Wartezeit?

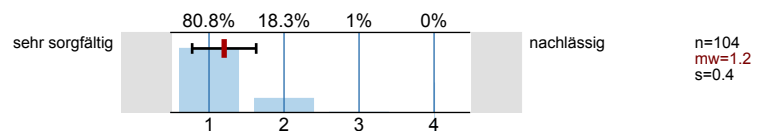


3. Betreuung

3.1 Wie bewerten Sie die Betreuung durch unsere Pflegekräfte?



3.2 Wie bewerten Sie die Betreuung durch unsere ärztlichen Mitarbeiter?



4. Sonstiges

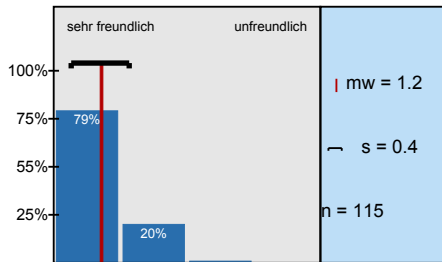
4.1 Haben Sie Wünsche oder Anregungen, die Sie uns gerne mitteilen würden (z.B. bzgl. Wartezone, Musik)?

- Beleuchtung Gäste WC defekt, Musik in der Wartezone wäre nett gewesen
- Datenschutz mehr beachten
- Die ganze Untersuchung empfand ich als äußerst positiv. Ich hoffe, Sie können den Standard aufrecht erhalten.
- Ich kann ihr Krankenhaus nur weiter empfehlen! Danke!
- Komme jederzeit gerne wieder! (2 Nennungen)
- Kopfhörer für das Fernsehprogramm

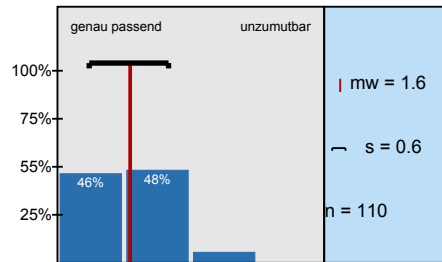
- Sehr angenehmer Umgang, freundlich - ohne Zeitdruck - weiter so!
- bin sehr zufrieden, vielen Dank (4 Nennungen)
- es läuft alles prima, sehr freundliches Personal
- es war so okay/alles okay/alles gut (6 Nennungen)
- mehr Zeitschriften (nicht nur diese Krankenhausinfomagazine) (2 Nennungen)

Histogramme zu den Skalafragen

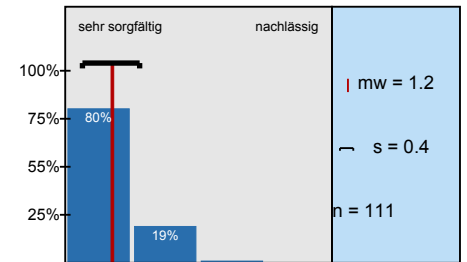
1.2 Wie fanden Sie den ersten persönlichen Kontakt mit unserer Abteilung?



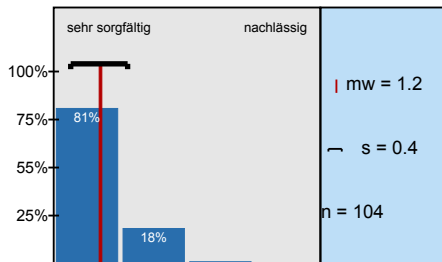
2.1 Wie beurteilen Sie die Wartezeit?



3.1 Wie bewerten Sie die Betreuung durch unsere Pflegekräfte?



3.2 Wie bewerten Sie die Betreuung durch unsere ärztlichen Mitarbeiter?



Profillinie

Teilbereich:	Patientenbefragung St. Vincenz KH
Name des Projekts:	Endoskopie (Endoskopie)
Titel des Themas: (Name der Umfrage)	Ambulante Patientenbefragung Endoskopie

1.2 Wie fanden Sie den ersten persönlichen Kontakt mit unserer Abteilung?	sehr freundlich				unfreundlich	n=115 mw=1.2
2.1 Wie beurteilen Sie die Wartezeit?	genau passend				unzumutbar	n=110 mw=1.6
3.1 Wie bewerten Sie die Betreuung durch unsere Pflegekräfte?	sehr sorgfältig				nachlässig	n=111 mw=1.2
3.2 Wie bewerten Sie die Betreuung durch unsere ärztlichen Mitarbeiter?	sehr sorgfältig				nachlässig	n=104 mw=1.2