



Joint Care

Unser Haus

Das St. Vincenz-Krankenhaus ist Schwerpunkt-Krankenhaus des Landkreises Limburg-Weilburg. Die Entwicklung und Spezialisierung in allen medizinischen Bereichen hat richtungsweisende Standards vorzuweisen. So auch in der Abteilung Unfall- und Orthopädische Chirurgie unter Leitung von Chefarzt PD Dr. Joachim Hillmeier, die sich sowohl in der Unfall- und Wiederherstellungschirurgie, als auch in Orthopädie und Sportmedizin engagiert.

Im Rahmen der orthopädischen Chirurgie stellt die endoprothetische Versorgung aller großen Gelenke bei Arthrose und nach Traumata einen Schwerpunkt der Abteilung dar. Dank neuer minimalinvasiver Operationstechniken gelingt es, bei den meisten Patienten die starken Schmerzen zu beseitigen und die Gelenkfunktion deutlich zu verbessern.

Bei der Implantation von künstlichen Hüft- oder Kniegelenken setzt die Abteilung auf das sogenannte Joint Care® Programm: Ein Konzept ganzheitlicher Betreuung, das die Qualität und Intensität Ihrer medizinischen, pflegerischen und krankengymnastischen Betreuung noch weiter verbessern soll.



KRANKENHAUSGESELLSCHAFT
ST. VINCENZ mbH



Joint Care

„Wann kann ich wieder meinen täglichen Aktivitäten nachgehen?“

Ungefähr sechs Wochen nach der Operation können Sie beispielsweise wieder Rad fahren, wandern und Auto fahren.



KRANKENHAUSGESELLSCHAFT
ST. VINCENZ mbH



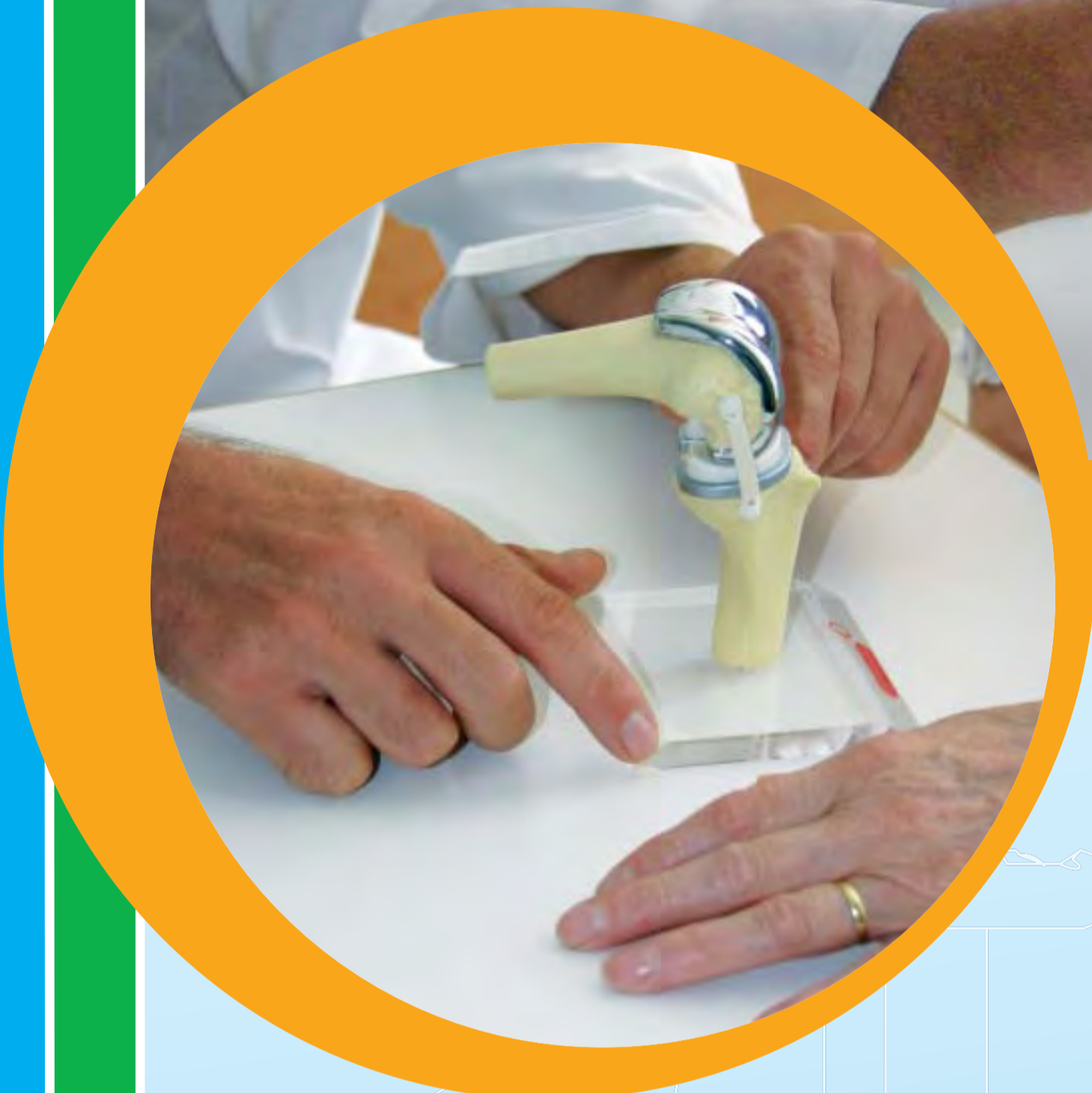
Joint Care

„Wie stehe ich richtig auf?“

Wenn Sie sich aus einer sitzenden Position erheben, stellen Sie zuerst das operierte Bein ein wenig vor, dann richten Sie sich auf dem gesunden Bein auf.



KRANKENHAUSGESELLSCHAFT
ST. VINCENZ mbH



Joint Care

Termin beim Orthopäden

Von Ihrem Orthopäden erhalten Sie viele Informationen über die Ursachen für Gelenkverschleiß. Er wird Ihnen auch den Eingriff, die Rehabilitation und die Funktion Ihres neuen Gelenks erklären.



KRANKENHAUSGESELLSCHAFT
ST. VINCENZ mbH



**Joint
Care**

Die Knieendoprothese

Eine Knieendoprothese ist eine funktionelle Nachbildung des Kniegelenkes. Sie ersetzt die abgenutzten Knorpeloberflächen durch eine Komponente am Oberschenkelknochen, eine Komponente am Schienbeinkopf und ggf. eine künstliche Kniescheibe.



KRANKENHAUSGESELLSCHAFT
ST. VINCENZ mbH



**Joint
Care**

Gehstützen

Nach der Operation werden Sie in Absprache mit Ihrem Arzt ca. vier Wochen Gehstützen verwenden, mit denen Sie Ihr operiertes Bein voll belasten können.



KRANKENHAUSGESELLSCHAFT
ST. VINCENZ mbH



Joint Care

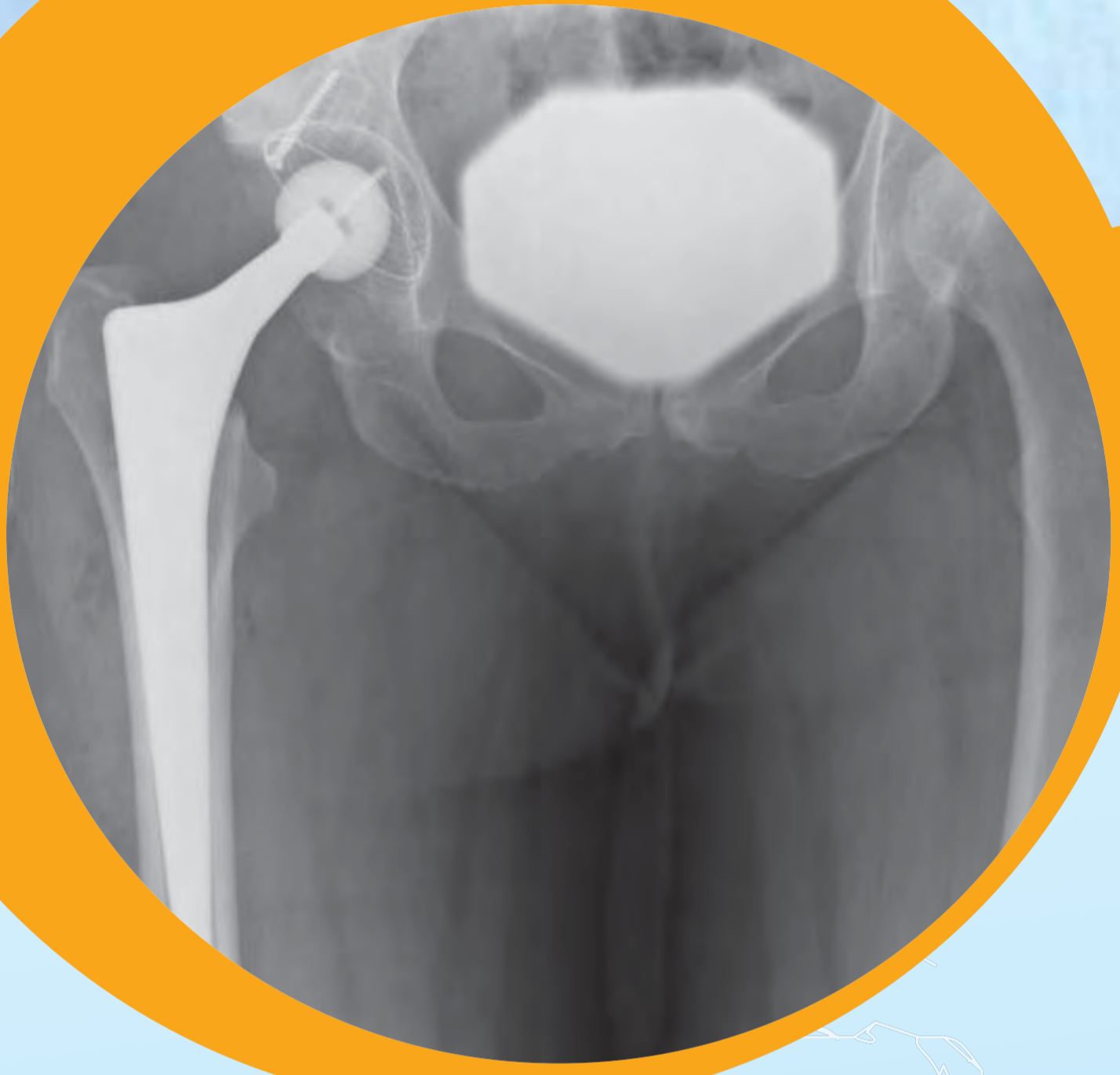
„Werde ich Schmerzen haben?“

Durch moderne Anästhesieverfahren werden Ihre Schmerzen auf ein Minimum reduziert.

Ein Wundschmerz ist normal, dieser wird nach acht Tagen deutlich nachlassen.



KRANKENHAUSGESELLSCHAFT
ST. VINCENZ mbH



**Joint
Care**

Die Hüftendoprothese

Die Hüftendoprothese setzt sich aus einem Kopf, einem Schaft und einer Pfanne zusammen. Der Schaft wird im Oberschenkelknochen placiert und besteht aus einer Titan- und Polyeth-Legierung. Auf den Schaft wird ein Kopf aus Keramik gesteckt. Die Pfanne wird im Hüftbecken eingesetzt, sie besteht aus Polyethylen. Schaft und Pfanne werden zementfrei fixiert.



KRANKENHAUSGESELLSCHAFT
ST. VINCENZ mbH